

ORDER CODE / SİPARİŞ KODU

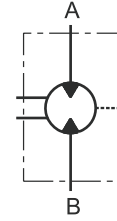
1	2	3	4
VMF			

Pos.1 - Displacement code / Hacim kodu

315	- 314,5 cm ³ /rev
400	- 400,9 cm ³ /rev
500	- 499,6 cm ³ /rev
630	- 629,1 cm ³ /rev
800	- 801,8 cm ³ /rev

NOTES

*The hydraulic motors are manganio phosphatized as standard.
Hidrolik motorlar standart olarak mangan fosfatlıdır.



Pos.2 - Ports / Portlar

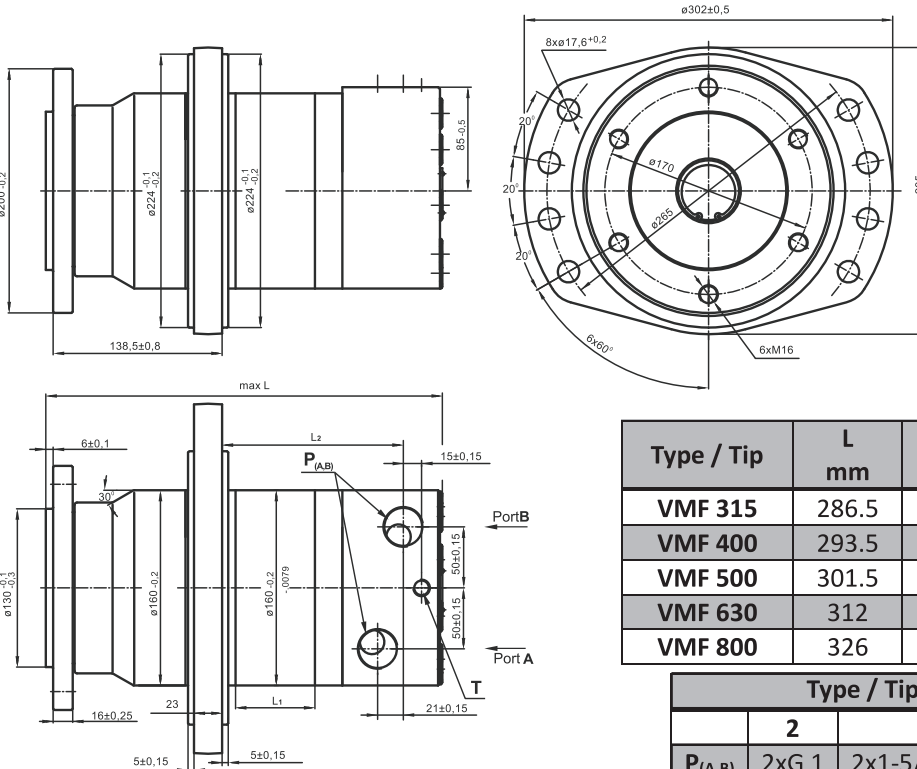
2	- side ports, 2xG1, G1/4, BSP thread, ISO 228 Yan portlar, 2xG1, G1/4, BSP diş, ISO 228
4	- side ports, 2x1 5/16 - 12 UN, O-ring, 9/16 - 18 UNF / Yan portlar, 2x1 5/16 - 12 UN, O-ring, 9/16 - 18 UNF

Pos.3 - Special Features / Diğer Özellikler

Pos.4 - Design Series / Tasarım Serileri

Omit / Boş - Factory specified / Fabrikada belirtilmiş

DIMENSIONS AND MOUNTING DATA / BOYUTLAR VE MONTAJ BİLGİLERİ



Type / Tip	L mm	L1 mm	L2 mm
VMF 315	286.5	25.5	109.5
VMF 400	293.5	32.5	116.5
VMF 500	301.5	40.5	124.5
VMF 630	312	51	135
VMF 800	326	65	149

Type / Tip		
	2	4
P _(A,B)	2xG 1	2x1-5/16 - 12 UN
T	G 1/4	9/16 - 18 UNF

Warning: Drain line should always be used.
Dikkat: Sızıntı hattı her zaman kullanılmalıdır.

Standard Rotation / Standart Dönüş Yönü
Viewed from shaft end / Şaft bitiminden bakılır.
Port A Pressurized - CW
A portu basınçlı - Saat yönü
B portu basınçlı - CCW
Port B Basınçlandırılır - Saat yönünün tersi

Reverse Rotation / Ters Dönüş Yönü
Viewed from shaft end / Şaft bitiminden bakılır.
Port A Pressurized - CCW
A portu basınçlı - Saat yönünün tersi
B portu basınçlı - CW
Port B Basınçlandırılır - Saat yönü

Type (Tip)	VMF 315	VMF 400	VMF 500	VMF 630	VMF 800	
Displacement (İletim Hacmi) (cm³/rev)	314,5	400,9	499,6	629,1	801,8	
Max. Speed (RPM) (Maks. Hız)	cont. / devamlı	636	500	400	315	250
	Int.* / aralıklı	736	600	480	380	300
Max. Torque (Maks. Moment) (daNm)	cont. / devamlı	115	144	180	227	259
	Int.* / aralıklı	160	200	260	310	340
	peak** / pik	180	230	286	360	402
Max. Output (Maks. Çıkış Gücü) (kW)	cont. / devamlı	67	67	67	67	67
	Int.* / aralıklı	112	112	112	112	112
Max. Pressure Drop (Maks. Basınç Düşüşü) (bar)	cont. / devamlı	250	250	250	250	225
	Int.* / aralıklı	350	350	350	350	300
	peak** / pik	400	400	400	400	350
Max. Oil Flow (lpm) (Maks. Debi)	cont. / devamlı	200	200	200	200	200
	Int.* / aralıklı	240	240	240	240	240
Max. Inlet Pressure (Maks. Giriş Basıncı) (bar)	cont. / devamlı	270	270	270	270	270
	Int.* / aralıklı	370	370	370	370	370
	peak** / pik	420	420	420	420	420
Max. Return Pressure with Drain Line (Sızıntı Hattı ile Maks. Dönüş Basıncı) (bar)	cont. / devamlı	140	140	140	140	140
	Int.* / aralıklı	175	175	175	175	175
	peak** / pik	210	210	210	210	210
Max. Starting Pressure with Unloaded Shaft (Yüksüz Durumda Maks. Başlatma Basıncı) (bar)	5	5	5	5	5	
Min. Starting Torque (Min. Başlatma Torku) (daNm)	92	115	144	180	205	
Min. Speed*** (Min. Hız) (RPM)	10	6	8	6	5	
Weight (Ağırlık) (kg.)	46	47,2	48,5	50	51,5	

*Intermittent operation: The permissible values may occur for max. 10% of every minute.

Aralıklı çalışma: İzin verilen değerler her dakikanın maks. %10'unda oluşur.

**Peak load: The permissible values may occur for max. 1% of every minute.

Maksimum yük: İzin verilen değerler her dakikanın maks. %1'inde oluşur.

***For speeds lower than given, consult factory or your regional manager.

Verilen hızlardan daha düşük değerler için, fabrikaya ya da bölge bayiliğine başvurunuz.

****Motor brakes must always have a drain line. The brake release pressure is the difference between the pressure in the brake release line and the pressure in the drain line.

Motor frenleri her zaman bir sızıntı hattına sahip olmalıdır. Fren boşaltma basıncı, fren boşaltma hattındaki basınç ile sızıntı hattındaki basınç arasındaki farka eşittir.

1. Intermittent speed and intermittent pressure must not occur simultaneously.

Aralıklı hız ve basınç eş zamanlı oluşmamalıdır.

2. Recommended filtration is per ISO cleanliness code 20/16.

A nominal filtration of 25 micron or better.

Tavsiye edilen filtrasyon ISO 20/16'dır. Nominal filtrasyon için 25

micron ya da daha iyisi kullanılmalıdır.

3. Recommend using a premium quality, anti-wear type mineral based hydraulic oil HLP (DIN51524) or HM (ISO 6743/4).

If using synthetic fluids consult the factory for alternative seal materials.

Hidrolik yağ olarak kaliteli, aşınmayı önleyici mineral bazlı HLP (DIN51524) ya da HM (ISO 6743/4) tavsiye edilmektedir.

Eğer sentetik akışkanlar kullanılıyorsa, alternatif sızdırmazlık malzemeleri için fabrika ile iletişime geçiniz.

4. Recommended minimum oil viscosity 13 mm²/s at 50°C.

Minimum yağ viskozitesi olarak 50 o C'de 11 mm²/stavisye edilmektedir.

5. Recommended maximum system operating

temperature is 82°C.

Sistemin maksimum çalışma sıcaklığı olarak 82 oC

tavsiye edilmektedir.

6. To assure optimum motor life fill with fluid prior to

loading and run at moderate load and speed for 10-15 minutes.

Optimum motor ömrü için, yüklemenden önce motoru

akışkanla doldurup orta yük ve hızda 10-15 dakika çalıştırınız.